

Manual de Identidad Visual

Una imagen coordinada y consistente es el vehículo para el reforzamiento de la marca.



Manual de Identidad Visual

La unidad de nuestra cultura reside en cada parte de nuestras expresiones, y esto es donde reside nuestra cultura y de lo que eres parte.

¿Por qué?

El presente manual es importante para garantizar el buen uso de la imagen corporativa de Valiu, su propósito es establecer guías y normas básicas para estandarizar el orden y el funcionamiento correcto de su identidad en las diferentes aplicaciones gráficas donde vaya a ser utilizado.

¿Cómo?

Quien utilice las imágenes contenidas en este manual deberá apegarse a los códigos de color, estilo, edición, proporciones y tipografías aquí representados.

Sólidos

El uso consistente del color es una parte importante de la identidad visual de Valiu.

Introducción

Colores

Sólidos

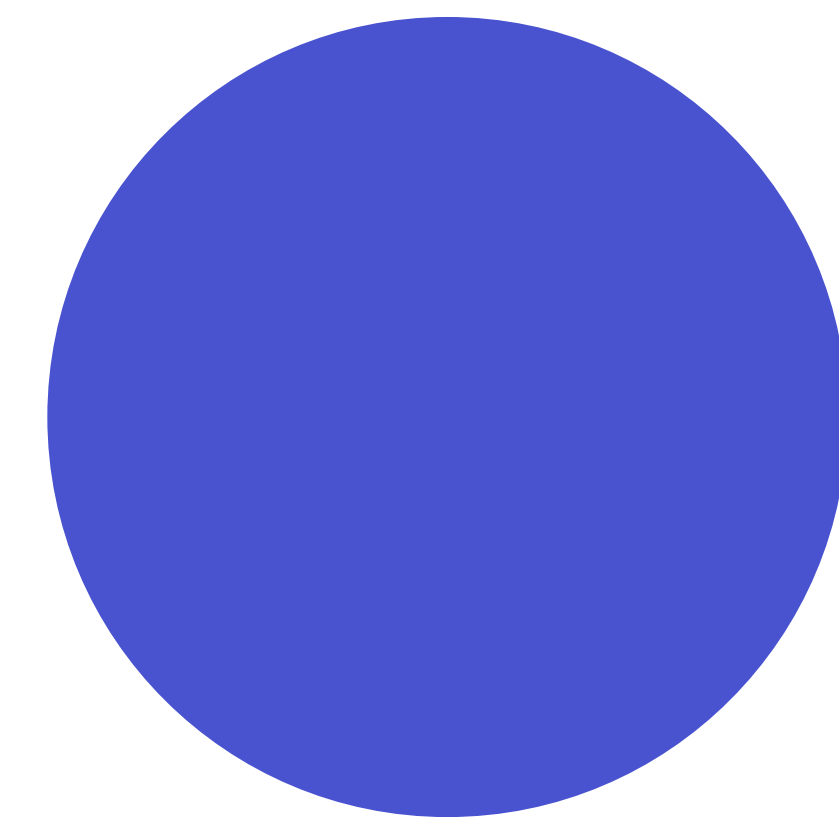
Tipografía

Logo

Iconografía

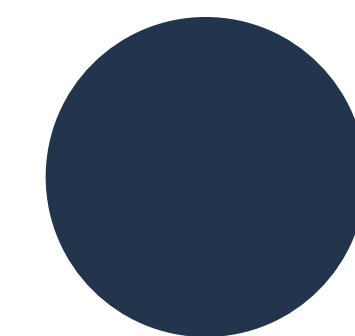
Contacto

Primario

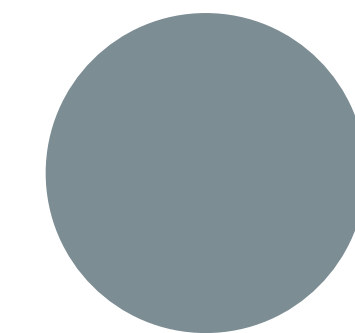


#4953F
RGB (51, 64, 255)

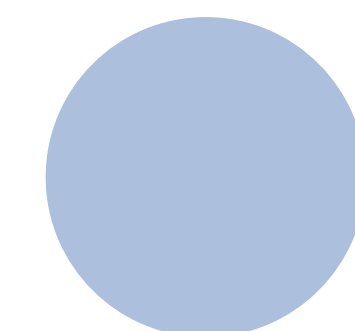
Grises



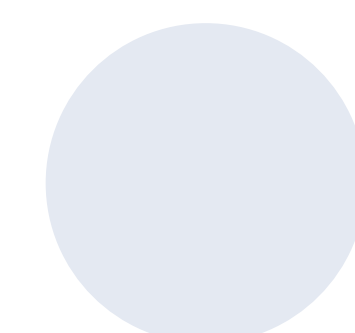
#22354C
RGB (236, 55, 60)



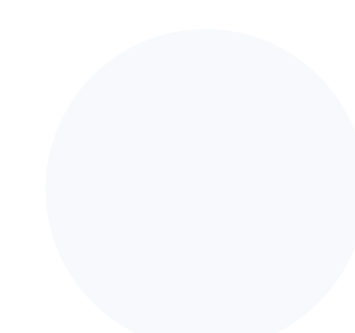
#F29132
RGB (242, 145, 50)



#ACBFDC
RGB (5, 0, 203)

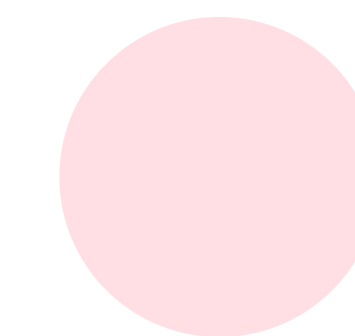


#E4E9F2
RGB (5, 0, 203)

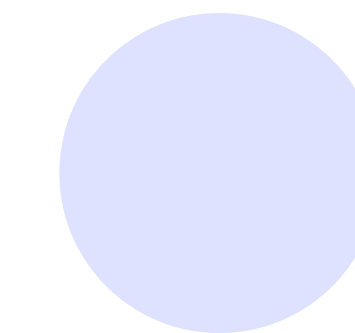


#F7F9FC
RGB (5, 0, 203)

Pasteles



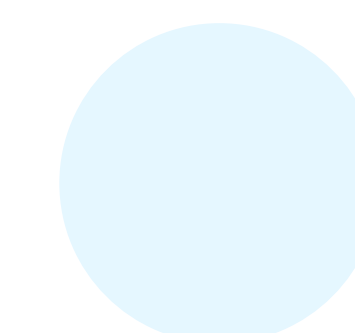
#FFDFE3
RGB (77, 172, 74)



#DFE2FF
RGB (252, 76, 129)



#EDEAFF
RGB (0, 202, 242)

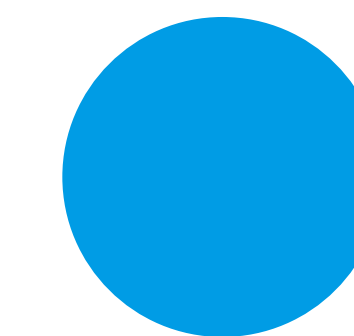


#E5F7FF
RGB (0, 202, 242)

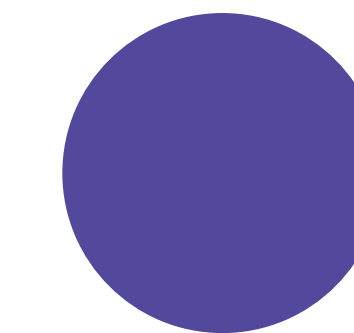


#E0FFFF
RGB (0, 202, 242)

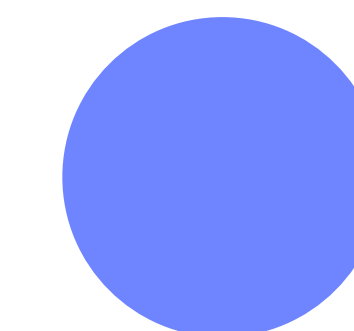
Secundarios



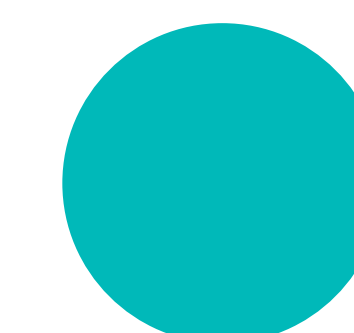
#009CE5
RGB (77, 172, 74)



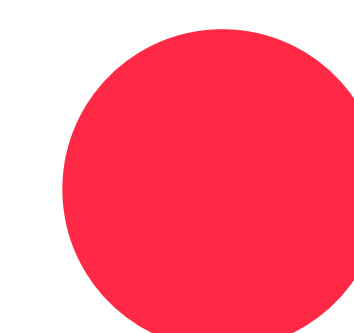
#52489C
RGB (252, 76, 129)



#6F85FF
RGB (0, 202, 242)



#00B9B9
RGB (0, 202, 242)



#FF2845
RGB (0, 202, 242)

Estilo tipográfico

Sólo debe hacerse uso de la tipografía especificada en este manual para todo tipo de comunicación de Valiu. La tipografía elegida ofrece varios pesos que permiten diversificar sus aplicaciones en cualquier pieza de diseño.

SF PRO TEXT

AaBbCcDdEeFfGgHhIiJjKkLlMmNnOoPpQqRrSsTtUu
VvWwXxYyZz123456789!@#\$%

When we digged through the online world for the perfect typeface for our headings we wanted a typeface, which emphasize credibility, confidence and trust reflecting our deep underlying values. After days of searching we found SF Pro Text the single most versatile font with all the features we dreamed about.

HEADING 1

Título de ejemplo

HEADING 2

Título de ejemplo

HEADING 3

Título de ejemplo

LABEL

Título de ejemplo

BODY TEXT BIG

Nam porttitor blandit accumsan. Ut vel dictum sem, a pretium dui. In malesuada enim in dolor euismod, id commodo mi consectetur. Curabitur at vestibulum nisi. Nullam vehicula nisi velit. Mauris turpis nisl, molestie ut ipsum et, suscipit vehicula odio. Vestibulum interdum

BODY TEXT MEDIUM

Nam porttitor blandit accumsan. Ut vel dictum sem, a pretium dui. In malesuada enim in dolor euismod, id commodo mi consectetur. Curabitur at vestibulum nisi. Nullam vehicula nisi velit. Mauris turpis nisl, molestie ut ipsum et, suscipit vehicula odio. Vestibulum interdum vestibulum felis ac molestie. Praesent aliquet quam et libero dictum, vitae dignissim leo eleifend. In in turpis turpis. Quisque justo turpis, vestibulum non enim nec, tempor mollis mi. Sed vel tristique quam.

BODY TEXT SMALL

Nam porttitor blandit accumsan. Ut vel dictum sem, a pretium dui. In malesuada enim in dolor euismod, id commodo mi consectetur. Curabitur at vestibulum nisi. Nullam vehicula nisi velit. Mauris turpis nisl, molestie ut ipsum et, suscipit vehicula odio. Vestibulum interdum vestibulum felis ac molestie.

Nam porttitor blandit accumsan. Ut vel dictum sem, a pretium dui. In malesuada enim in dolor euismod, id commodo mi consectetur. Curabitur at vestibulum nisi. Nullam vehicula nisi velit. Mauris turpis nisl, molestie ut ipsum et, suscipit vehicula odio. Vestibulum interdum vestibulum felis ac molestie.

LIST TEXT LARGE

List Item example
List Item example
List Item example
List Item example

List Item example
List Item example
List Item example
List Item example

LIST TEXT MEDIUM

List Item example
List Item example
List Item example
List Item example

List Item example
List Item example
List Item example
List Item example

LIST TEXT SMALL

List Item example
List Item example
List Item example
List Item example

List Item example
List Item example
List Item example
List Item example

Logo

El logo fue creado para ser dinámico y modular. Hacemos énfasis en la "B\$" como elemento diferenciador y conceptual.

ÍCONO DE LA APP



El logosímbolo (B\$) siempre debe ser un color sólido.

#FFFFFF
RGB (255, 255, 255)

LOGO FONDO OSCURO



El color del logo sobre fondos oscuros es el siguiente:

#FFFFFF
RGB (255, 255, 255)

LOGO FONDO CLARO



El color de la letra B\$ sobre fondos claros es el siguiente:

#4953CF
RGB (73, 83, 207)

Introducción

Colores

Tipografía

Logo

Color

Escala de grises

Blanco y negro

Usos adicionales

Usos incorrectos

Iconografía

Contacto

Escala de grises

La versión en escala de grises del logo se limitará exclusivamente a aquellos casos en lo que su reproducción en color no sea posible.

Introducción

Colores

Tipografía

Logo

Color

Escala de grises

Blanco y negro

Usos adicionales

Usos incorrectos

Iconografía

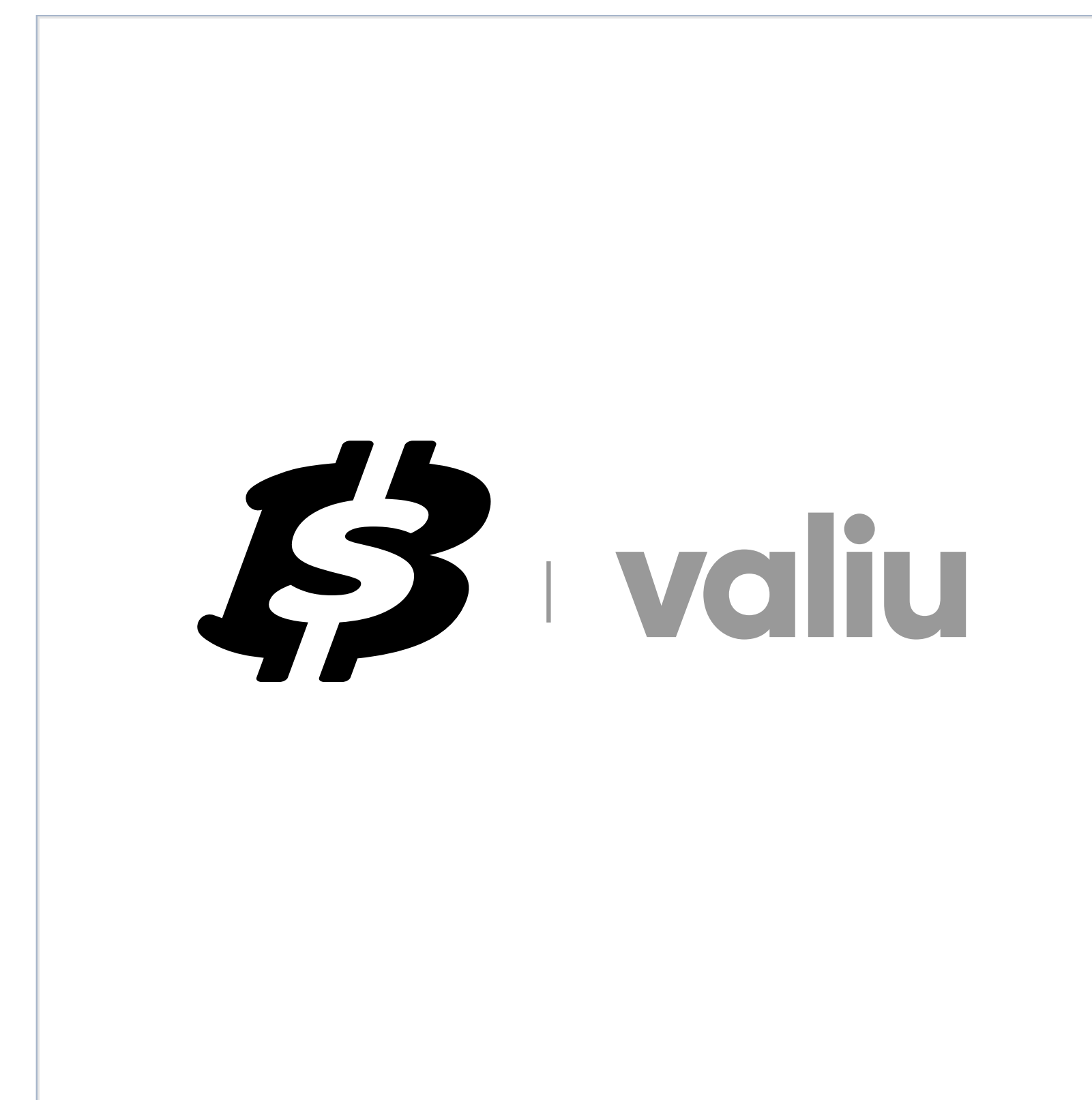
Contacto

ESCALA DE GRISES - ÍCONO



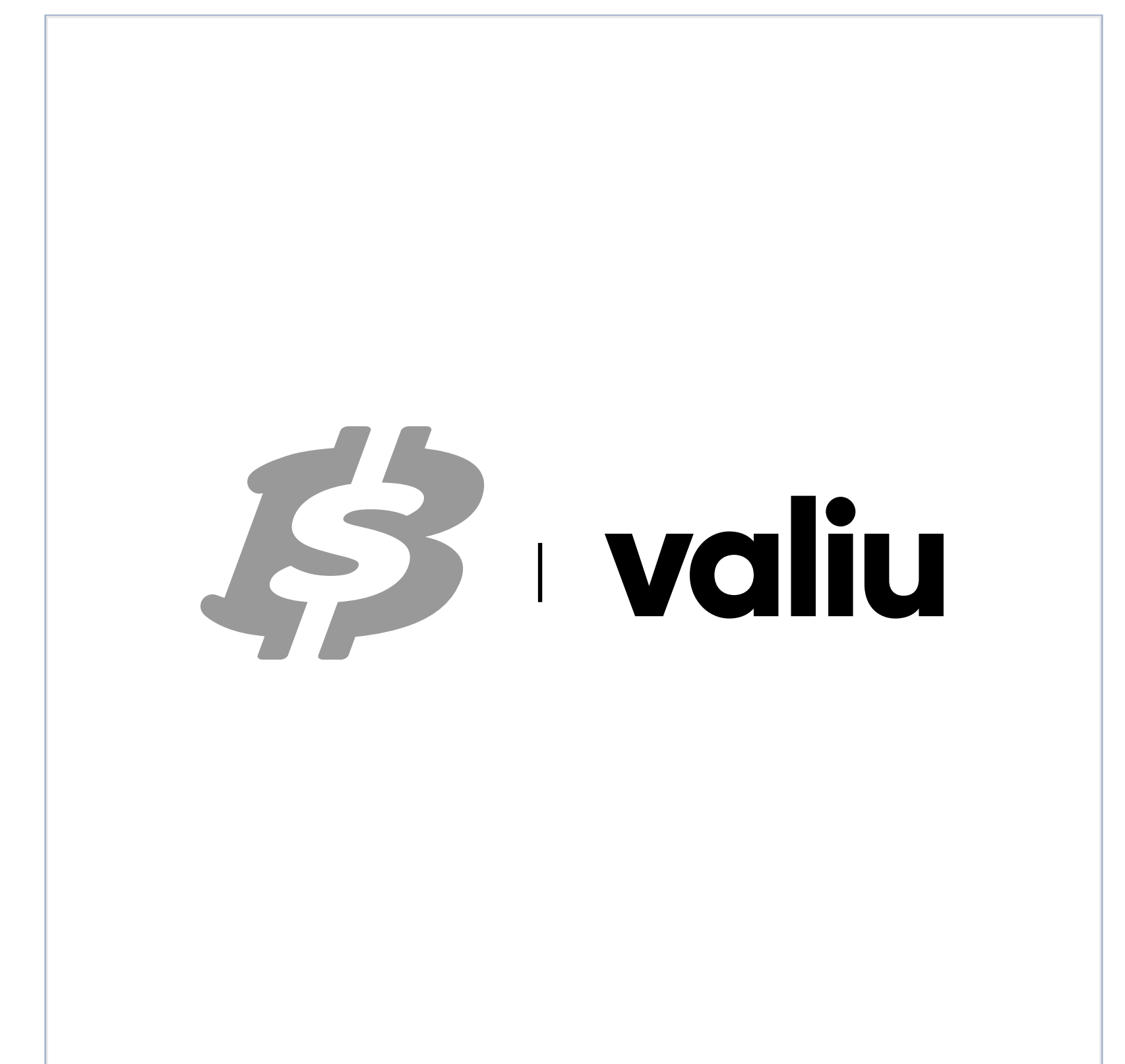
#000000
 RGB (0, 0, 0)
 Opacidad (80%)

ESCALA DE GRISES - A



#000000
 RGB (0, 0, 0)
 Opacidad (80%)

ESCALA DE GRISES - B

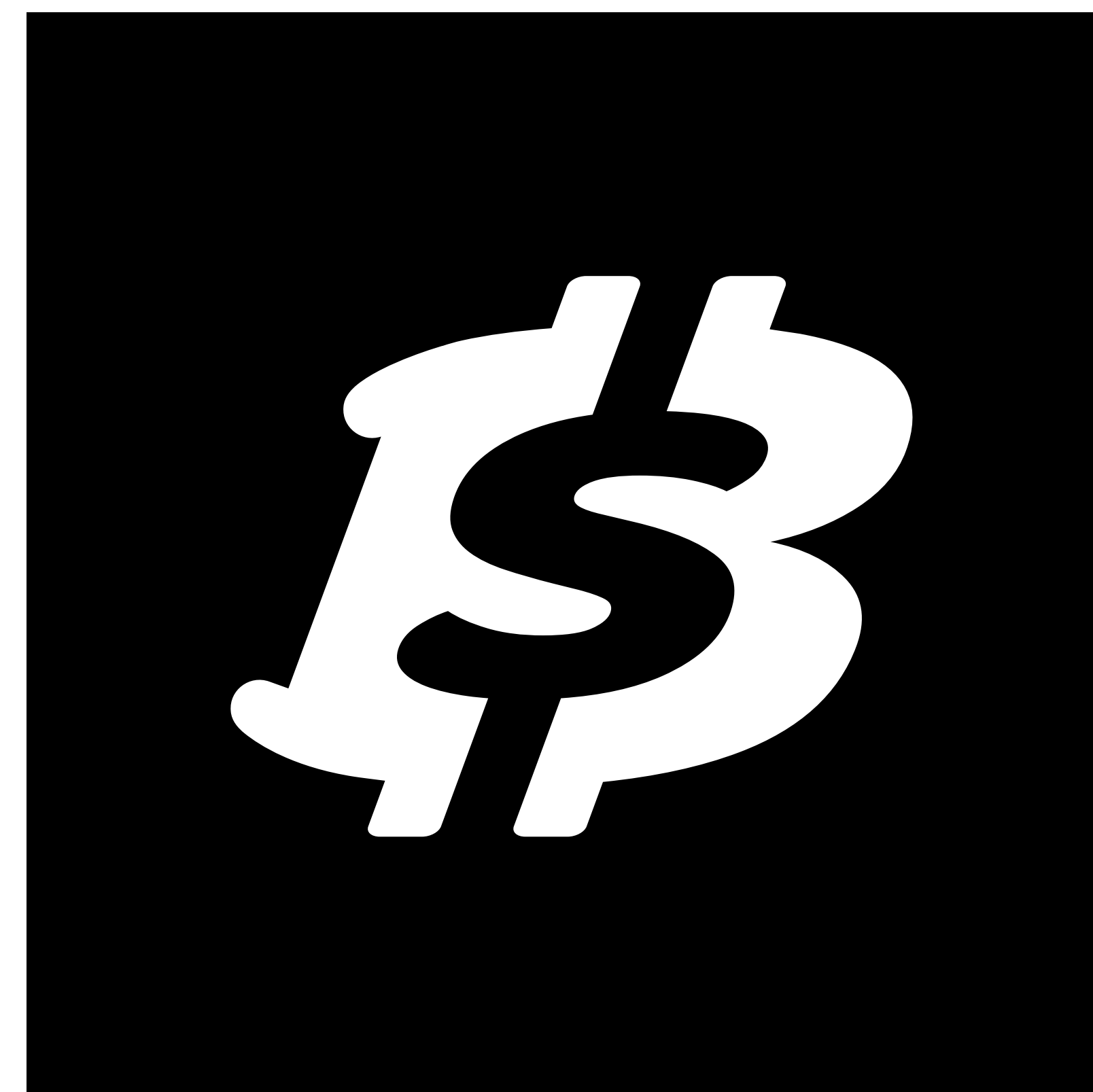


| | | |
|----------------|----------------|----------------|
| #000000 | #000000 | #000000 |
| RGB (0, 0, 0) | RGB (0, 0, 0) | RGB (0, 0, 0) |
| Opacidad (40%) | Opacidad (40%) | Opacidad (80%) |

Banco y Negro

Aquí representados en blanco y negro, aunque no necesariamente sean los únicos tonos en que se pueda presentar.

NEGATIVO



El logotipo (B\$) siempre debe ser un color sólido.

#FFFFFF
RGB (255, 255, 255)

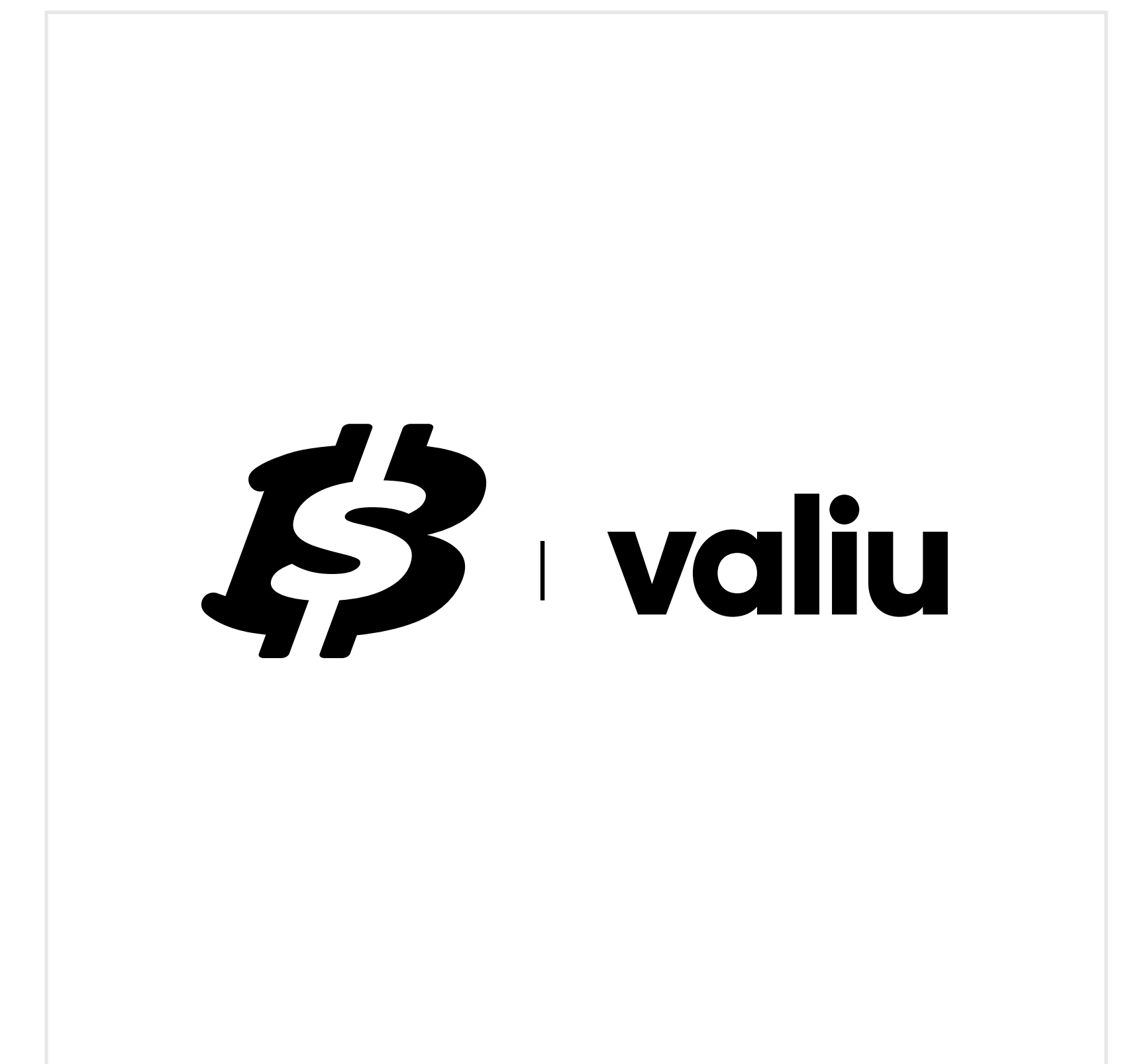
NEGATIVO



El color del símbolo B\$ sobre fondos oscuros es el siguiente:

#FFFFFF
RGB (255, 255, 255)

POSITIVO



El color del logo sobre fondos blancos es el siguiente:

#000000
RGB (0, 0, 0)

Usos adicionales

Acá mostramos algunos usos que puede dar mayor flexibilidad en la representación del logo de Valiu.

Introducción

Colores

Tipografía

Logo

Color

Escala de grises

Blanco y negro

Usos adicionales

Usos incorrectos

Iconografía

Contacto

EJEM.



EJEMPLO 2



Usos incorrectos

Se hace necesario establecer algunos límites que guíen el uso correcto del mismo. A continuación, algunos ejemplos de lo que no debe hacerse.

EJEMPLO 1



No es permitido usar el el logo oscuro sobre fondos oscuros.

EJEMPLO 2



EJEMPLO 3



No es permitido destacar algo que no sea el símbolo B\$.

Íconos

Librería de Material Design. Los íconos pueden ser usados en los tamaños 14, 18, 24, 32, 48 px
<https://material.io/resources/icons/>

Introducción

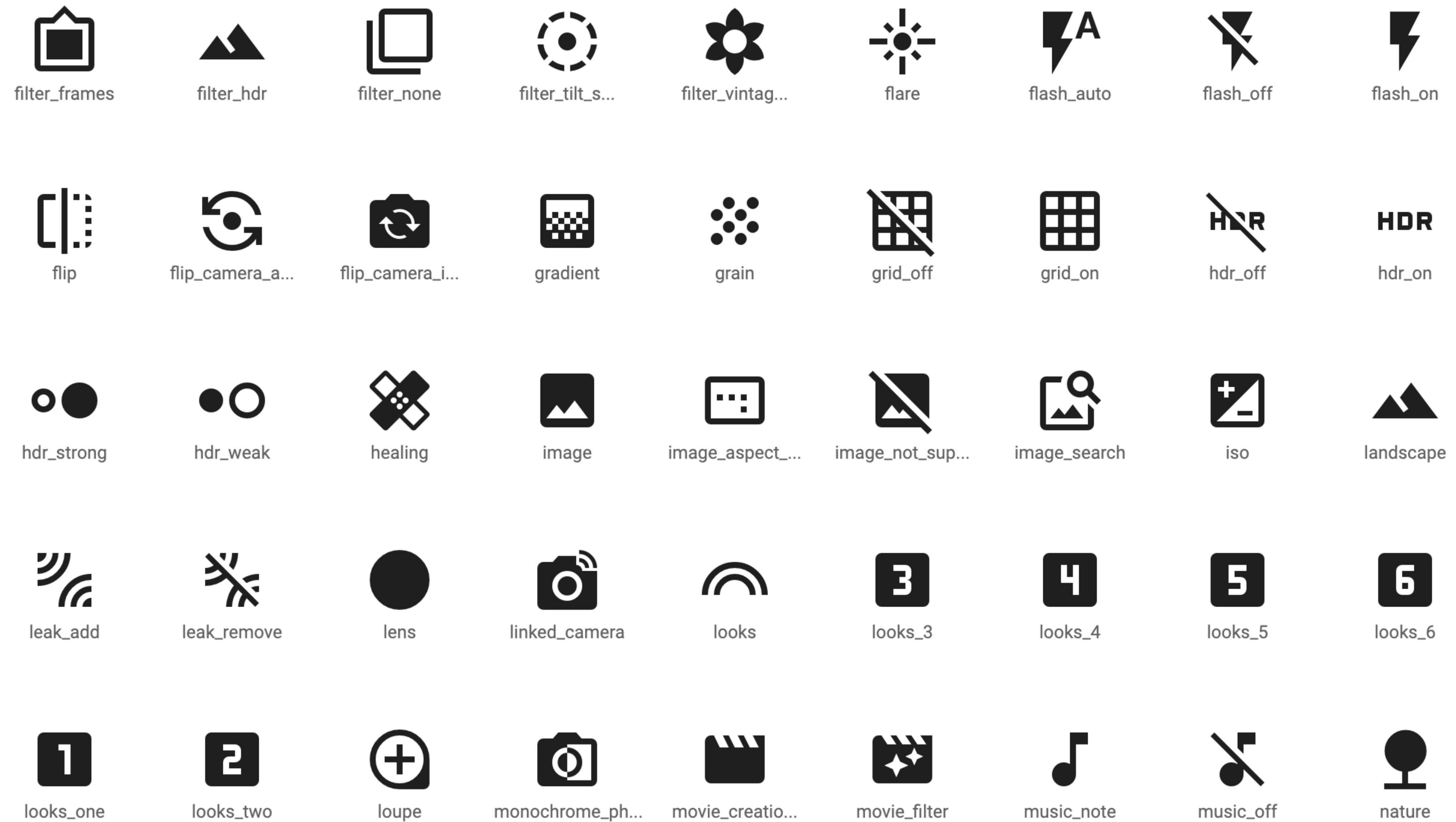
Colores

Tipografía

Logo

Iconografía

Contacto



¿Preguntas?

Para resolver cualquier duda respecto al uso de este manual, puedes comunicarte con nosotros al correo juanita@valiu.com

Introducción

Colores

Tipografía

Logo

Iconografía

Contacto

